

## DELTA<sup>®</sup>-Fasádne fólie

Spoločivá ochrana pred vetrom a vlhkosťou s atraktívnym designom



Reakcia na oheň

# B

DELTA<sup>®</sup>-FASSADE COLOR PLUS  
DELTA<sup>®</sup>-FASSADE 50 (PLUS)  
DELTA<sup>®</sup>-FASSADE 20 (PLUS)



# Inteligentné systémové riešenia pre fasády s obkladom s otvorenými a uzatvorenými škárami

Dôvtipne chrániť s atraktívnym designom: inteligentné fólie pre stavebníctvo

Pri návrhu fasády zohráva rolu nielen estetický vzhľad, ale hlavne jej funkčnosť. A je úplne jedno, či ide o obklad s otvorenými alebo uzatvorenými škárami. Pre oba varianty totiž platí, že tepelná izolácia musí byť chránená pred poveternostnými vplyvmi a vlhkosť musí byť odvádzaná.

## Vietor a vlhkosť nemajú šancu

Aby toto bolo možné zabezpečiť, sú naše fasádne fólie DELTA® vybavené inovatívnymi technológiami. Sú na najvyššiu možnú mieru odolné starnutiu, difúzne otvorené a bránia stratám energií. Zabránia vnikaniu dažďa a prachovému snehu do izolácie. A navyše bránia pred zašpinením fasády a vnikaniu hmyzu do drevených rámových konštrukcií.

S fóliou DELTA®-FASSADE COLOR PLUS je možné navyše vytvárať fascinujúce farebné kombinácie. Obklad je tak viac plastický. Všetky naše fasádne fólie sú „Made in Germany“. Na ďalších stránkach nájdete ďalšie dôležité detaily k našim fasádnym fóliám a k ich vlastnostiam.

## Fasádne fólie pre obklad s otvorenými škárami



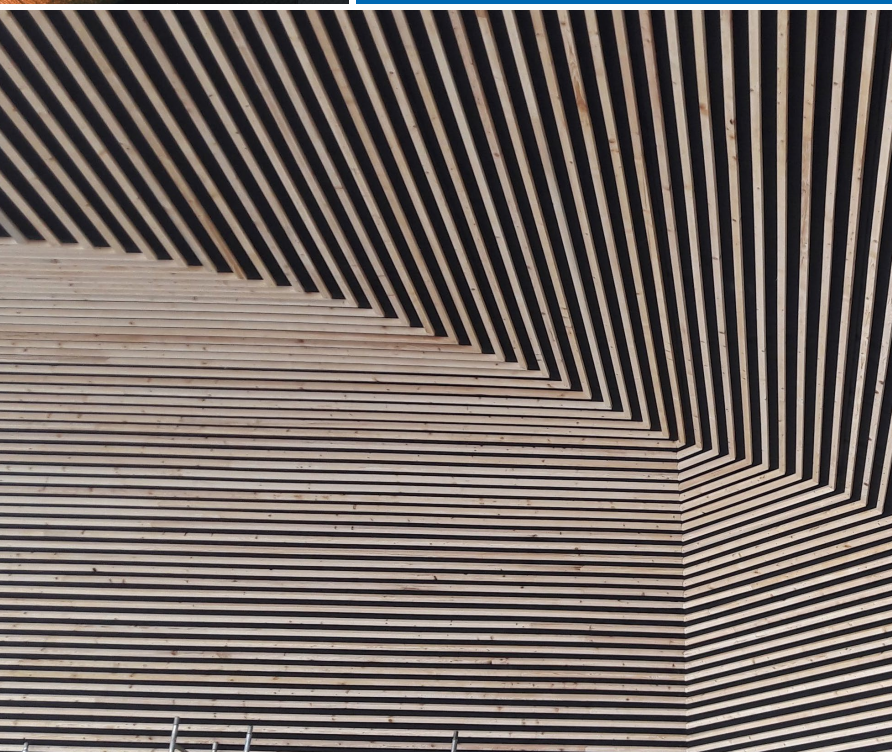
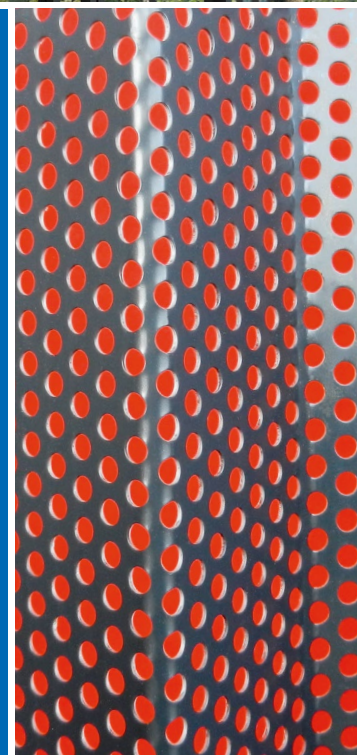
## Fasádne fólie pre obklad s uzatvorenými škárami







**„DELTA®-FASSADE COLOR PLUS  
vytvorí atraktívny vzhľad každej  
prevetrávanej zavesenej fasády,  
zároveň optimálne chráni izolá-  
ciu, má najvyššiu UV odolnosť  
a triedu reakcie na oheň B.“**





## Naše systémy: aktívne riešenie Vašej fasády

Inteligentné technológie od značky DELTA®

Všetky výrobky DELTA® pre ochranu fasád vychádzajú z inteligentných technológií. Tie sú výsledkom dlhoročných skúseností, neustáleho ďalšieho vývoja a najvyšších kvalitatívnych požiadaviek. Je naším cieľom ponúknuť pre najrôznejšie požiadavky to najlepšie riešenie. V konštrukciách fasád sa musí systematicky zohľadniť viacero rôznych požiadaviek. A preto sú vyžadované inteligentné odpovede.



### DELTA®-Active-Membrane-System (DELTA®-AMS)

Inteligentné technológie výroby membrán s vodoodpudivým a zároveň dýchajúcim efektom. Technológie výroby membrán zabezpečujú, že celá fasádna konštrukcia zostane dlhodobo suchá. Chráni fasádu ako druhá koža.



### DELTA®-BiCo Technológia vlákien jadro-obal

Textílie pre naše fasádne fólie DELTA® sa vyrábajú BiCo Technológiou – jadro-obal. Na rozdiel od klasických vlákien sú BiCo vlákna vyrobené z dvoch surovín – jedna je použitá v jadre a druhá v obale vlákna. Tým je možná cielená stabilizácia tam, kde je to treba. Aj uloženie vlákien je tesnejšie. Výsledkom sú „vysoko výkonné vlákna“, ktoré sa za použitia špeciálnych aditív v jadre a obale vyrábajú presne na mieru podľa špecifického použitia konečného výrobku.



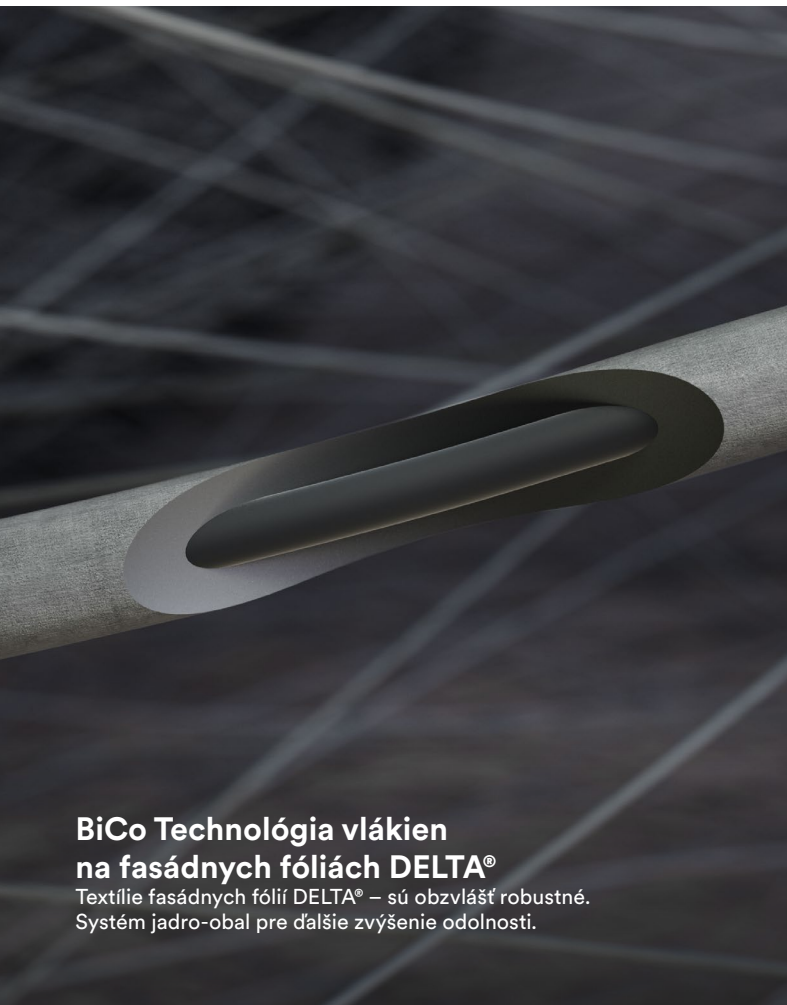
### DELTA®-Ad Tec Technológia lepenia

Integrované samolepiace okraje priamo ovplyvňujú funkciu našich fasádnych fólií DELTA®. S technológiou DELTA®-Ad Tec sú presne nastavené na vysoké požiadavky stavieb. Vďaka vysokej a konštantnej teplotnej stabilite bez prídavkov prírodných živíc dosahujeme náš jasný cieľ – dlhodobo spoľahlivé lepenie.



### DELTA®-AMS na fasádnych fóliách DELTA®

Fólie sú vodoodpudivé a umožňujú konštrukcii dýchať. Použité textilie predávajú fóliám pevnosť, dlhú životnosť a zlepšujú pokládku.



### BiCo Technológia vlákien na fasádnych fóliách DELTA®

Textílie fasádnych fólií DELTA® – sú obzvlášť robustné. Systém jadro-obal pre ďalšie zvýšenie odolnosti.



### DELTA®-Ad Tec na fasádnych fóliách DELTA®

Premyslené samolepiace okraje – variant PLUS lepia dlhodobo pevne.



## Nové značenie

### Fasádnych fólií DELTA®

V priebehu 1. štvrtroka 2021 došlo k premenovaniu našich fasádnych fólií. Nové označenia sa vzťahujú priamo na rozdielne použitia a šírky škár fasádnych obkladov. Vysoká kvalita, na ktorú ste zvyknutí, zostáva bez zmeny, rovnako tak aj výrobkové čísla, EAN kódy a množstva roliek na palete sú rovnaké.



Premenovaním chceme pomôcť našim zákazníkom zjednodušiť voľbu fólie už v názve výrobku, v závislosti na šírke škáry fasádneho obkladu. Minimálny rozdiel medzi pomenovaním fólie DELTA®-FASSE PLUS a DELTA®-FASSE S PLUS viedol mnohokrát k nejasnostiam.

- ▶ Škára (**A**) ≤ 50 mm
- ▶ Podiel škár ≤ 50% [ $=A/(A+B)$ ]
- ▶ Hrúbka zvislej laty **C** ≥ 20 mm

DELTA®-FASSE S PLUS je dlhými rokmi v praxi preverená fólia a po zmene sa z nej stane DELTA®-FASSE 50 PLUS. Číslo 50 v novom označení výrobku znamená maximálny rozostup otvorených škár obkladu 50 mm a maximálny podiel škár 50% z plochy. Označenie PLUS zostáva a poznáte ho už desaťročia. Označuje integrované samolepiace okraje. Tento systém označenia platí aj pre všetky ostatné fasádne fólie DELTA®.

Výnimku tvorí DELTA®-FASSE COLOR. Pretože tá sa vyrába výhradne s integrovanými samolepiacimi okrajmi, bude do budúcnosti pomenovaná podľa rovnakého kľúča – takže DELTA®-FASSE COLOR PLUS. Tento fasádny pás poskytuje ešte vyššiu ochranu proti UV žiareniu ako DELTA®-FASSE 50 (PLUS) a často sa používa pod fasádny obklad vo forme ťahokovu alebo perforovaných plechov najmä na väčších stavbách. Pre toto použitie a vhodnosť fólie kontaktujte nášho technického poradcu [skokan@dorken.sk](mailto:skokan@dorken.sk) alebo na telefónnom čísle **+421 911 232 248**.





**Prehľad pôvodného a nového označenia:**

Označenie pôvodné	Označenie nové
–	DELTA®-FASSADE 10
–	DELTA®-FASSADE 10 PLUS
DELTA®-FASSADE	DELTA®-FASSADE 20
DELTA®-FASSADE PLUS	DELTA®-FASSADE 20 PLUS
DELTA®-FASSADE S	DELTA®-FASSADE 50
DELTA®-FASSADE S PLUS	DELTA®-FASSADE 50 PLUS
DELTA®-FASSADE COLOR	DELTA®-FASSADE COLOR PLUS



## Fasády s obkladom s otvorenými škárami a jedinečným charakterom

Bezpečná ochrana spojená s energetickou efektívnosťou a designom

Spoločná ochrana spolu s úsporou energie a designom. DELTA® umožňuje riešenie na mieru pre všetky fasádne konštrukcie a chráni pred dažďom, naviatym snehom a ďalšími škodlivými faktormi v exteriéri.

### Fasádne fólie DELTA®-dlhodobá a spoľahlivá ochrana:



Ťažko horľavá



Najvyššia UV ochrana



Odolná voči vetrom hnanému dažďu



Efekt lotosového kvetu



Vodotesná



Difúzne otvorená – umožňuje konštrukcii dýchať



Umožňuje vytvorenie vetrotesnej konštrukcie



Dlhodobá odolnosť voči starnutiu







## Riešenie šité na mieru pre každú fasádnu konštrukciu

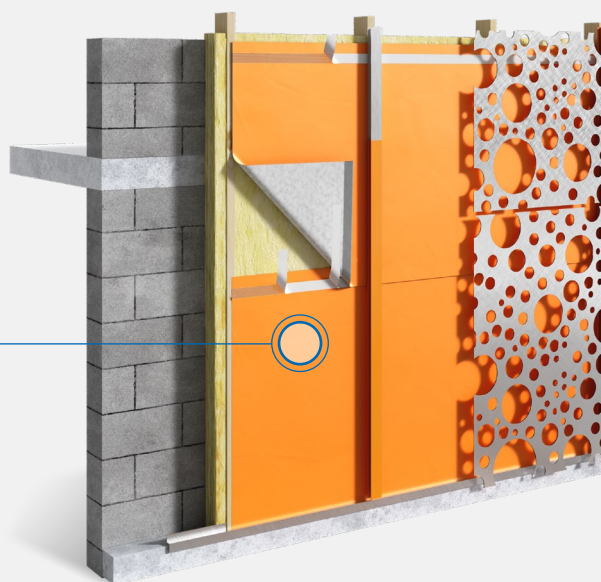
Prehľad fasádnych fólií DELTA® pre obklady s otvorenými škárami

Rozmanitosť vhodných materiálov a kreatívne designové koncepty často pracujú s obkladmi s otvorenými škárami. Je vlastne jedno, pre aké riešenie sa rozhodnete. Fasádne fólie DELTA® sú vždy optimálnym výrobkom, ktorý zaručuje bezpečnú funkciu a dlhodobú ochranu izolácie.



### DELTA®-FASSADE COLOR PLUS Pre farebné stvárnenie fasád.

7 štandardných farebných odtieňov a ďalšie farby na zákazku splnia každé želanie.



### DELTA®-FASSADE 50 (PLUS) Fasádne izolačné fólie pre široké škáry.

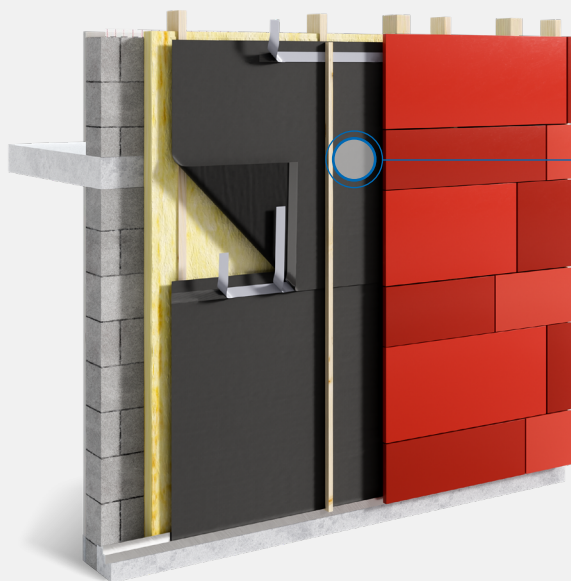
Správna voľba pre otvorené škáry do 50 mm a maximálny podiel škár z plochy do 50 %.





**DELTA®-FASSADE 20 (PLUS)**  
Fasádne izolačné fólie  
pre menšie škáry.

Správna voľba pre otvorené škáry  
do 20 mm a maximálny podiel škár  
z plochy do 20 %.

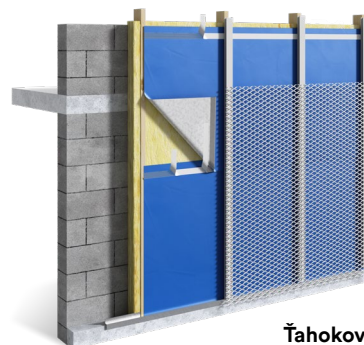
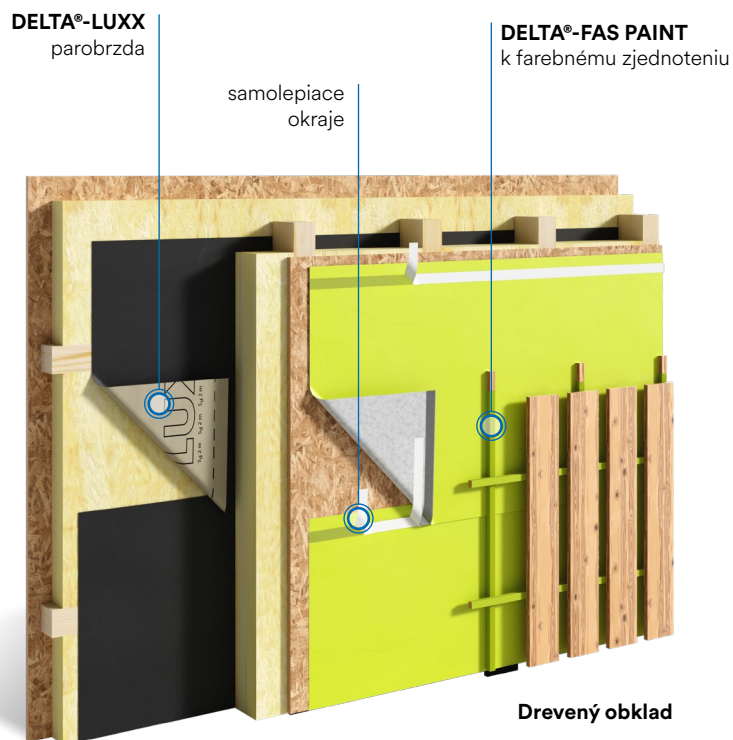


**DELTA®-FASSADE 10 (PLUS)**  
Fasádne izolačné fólie  
pre malé škáry.

Správna voľba pre otvorené  
škáry do 10 mm a maximálny  
podiel škár z plochy do 10 %.

# DELTA®-FASSADE COLOR PLUS

Všestranná fasádna fólia s farebným povrchom



Ťahokov



Perforovaný plech

## DELTA®-FASSADE COLOR PLUS – vlastnosti v skratke

<b>Materiál</b>	Vysoko pevná PES textilná s plastovým farebným povrstvením a samolepiacimi okrajmi
<b>Použitie</b>	Farebná difúzne otvorená fasádna fólia pre obklady s otvorenými škárami do 50 mm a max. podielom škár do 50 %. Pri presklených fasádach maximálny prestup UV žiarenia do 10 %.
<b>Plošná hmotnosť</b>	ca. 300 g/m <sup>2</sup>
<b>Hrúbka</b>	ca. 0,60 mm
<b>Vodotesnosť</b>	vodotesná W1
<b>Pevnosť</b>	370/270 N/5 cm
<b>Reakcia na oheň</b>	európska trieda B-s1, d0; EN 13501-1
<b>Hodnota S<sub>d</sub></b>	ca. 0,02 m (vysoko difúzne otvorená)
<b>Tepelná odolnosť</b>	-40 °C až +120 °C
<b>Hmotnosť rolky</b>	ca. 13,5 kg
<b>Rozmer rolky</b>	30 m × 1,50 m
<b>Farebné odtiene</b>	○ ● ● ● ● ● ● ●



### Výhody na prvý pohľad

- DELTA®-FASSADE COLOR PLUS spĺňa požiadavky podľa európskej triedy reakcie na oheň B-s1, d0. To je najvyššie zatriedenie ťažko horľavých fólií a v praxi znamená: v prípade požiaru neodkvapkáva a vytvára sa len minimálny dym.
- Najvyššia UV ochrana.
- Vysoká atraktivita a flexibilita vďaka svojim siedmim farebným odtieňom: achátovo biela, ónyxovo čierna, perleťovo šedá, topásovo modrá, smaragdovo zelená, korálovo červená a jantárovo oranžová (ďalšie odtiene na vyžiadanie).
- Stálofarebnosť - použité anorganické pigmenty sa úspešne osvedčili za desiatky rokov používania v praxi pri výrobe našich náterových hmôt.
- Vynikajúca ochrana proti vlhkosti vďaka špeciálnemu povrstveniu a technológii DELTA®-AMS.
- Samolepiace okraje na oboch stranách rolky pre jednoduchú pokládku.
- Extrémne odolná vysokým teplotám a poveternosti.
- Vďaka efektu lotosového kvetu voda na fólii odteká v kvapkách a tým je dažďová voda rýchlo odvedená.



#### Jedným klikom k Vašej vysnívanej fasáde

Objavte náš fasádny konfigurátor ako ideálny zdroj nápadov. Kombinujte Vami vybraný fasádny obklad s rôznymi farbami fólie a popušte uzdu Vašej fantázii.

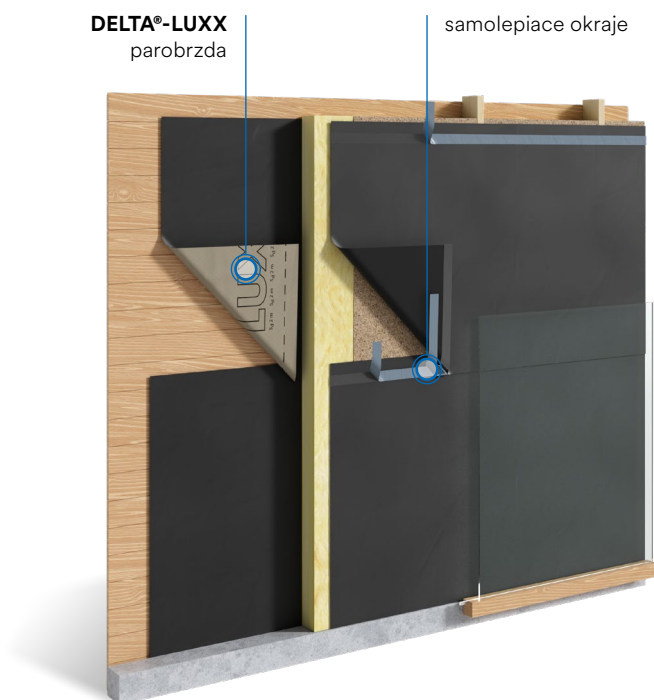
[www.fassade-color.sk](http://www.fassade-color.sk)

Ťažko  
horľavá



# DELTA®-FASSADE 50 PLUS / DELTA®-FASSADE 50

UV odolná fólia pre otvorené škáry do 50 mm



## DELTA®-FASSADE 50 (PLUS) – vlastnosti v skratke

<b>Materiál</b>	Vysoko pevná PES textília s plastovým povrstvením a samolepiacimi okrajmi. Pod názvom DELTA®-FASSADE 50 bez samolepiacich okrajov.
<b>Použitie</b>	Difúzne otvorená fasádna fólia pre obklady s otvorenými škárami do 50 mm a max. podielom škár do 50 %.
<b>Plošná hmotnosť</b>	ca. 270 g/m <sup>2</sup>
<b>Vodotesnosť</b>	vodotesná W1, EN 13859-1+2
<b>Pevnosť</b>	ca. 370/270 N/5 cm, EN 12311-1+2
<b>Reakcia na oheň</b>	európska trieda B-s1, d0; EN 13501-1
<b>Hodnota S<sub>d</sub></b>	ca. 0,02 m (vysoko difúzne otvorená)
<b>Tepelná odolnosť</b>	-40 °C až +80 °C
<b>Difúzny odpor</b>	ca. 0,028 m <sup>2</sup> hPa/mg
<b>Hmotnosť rolky</b>	ca. 20 kg
<b>Rozmer rolky</b>	50 m × 1,50 m



### Výhody na prvý pohľad

- Špeciálne plastové povrstvenie fólie je vodotesné, dlhodobu UV odolné a odoláva vetrom hnanému dažďu.
- DELTA®-FASSADE 50 (PLUS) spĺňa požiadavky podľa európskej triedy reakcie na oheň B-s1, d0. To je najvyššie zatriedenie ťažko horľavých fólií a v praxi znamená: v prípade požiaru neodkvapkáva a vytvára sa len minimálny dym.
- Pri drevených rámových konštrukciách zabezpečuje excelentnú vnútornú klímu vďaka svojim stavebno fyzikálnym vlastnostiam.
- Vďaka efektu lotosového kvetu voda na fólii odteká v kvapkách a tým je dažďová voda rýchlo odvedená.
- DELTA®-FASSADE 50 PLUS: samolepiace okraje na oboch stranách rolky pre jednoduchú pokládku.

Ťažko  
horľavá

# DELTA®-FASSADE 20 PLUS / DELTA®-FASSADE 20

Robustná fólia pre obklady s otvorenou škárou do 20 mm



## DELTA®-FASSADE 20 (PLUS) – vlastnosti v skratke

<b>Materiál</b>	Vysoko pevná PES textília s plastovým povrstvením a samolepiacimi okrajmi. Pod názvom DELTA®-FASSADE 20 bez samolepiacich okrajov.
<b>Použitie</b>	Difúzne otvorená fasádna fólia pre obklady s otvorenými škárami do 20 mm a max. podielom škár do 20%.
<b>Plošná hmotnosť</b>	ca. 210 g/m <sup>2</sup>
<b>Vodotesnosť</b>	vodotesná W1, EN 13859-1+2
<b>Pevnosť</b>	ca. 270/230 N/5 cm, EN 12311-2
<b>Reakcia na oheň</b>	európska trieda B-s1, d0; EN 13501-1
<b>Hodnota S<sub>d</sub></b>	ca. 0,02 m (vysoko difúzne otvorená)
<b>Tepelná odolnosť</b>	-40 °C až +80 °C
<b>Difúzny odpor</b>	ca. 0,028 m <sup>2</sup> hPa/mg
<b>Hmotnosť rolky</b>	ca. 16 kg
<b>Rozmer rolky</b>	50 m × 1,50 m, väčšie šírky na vyžiadanie



### Výhody na prvý pohľad

- Špeciálne plastové povrstvenie fólie je vodotesné, dlhodobo UV odolné a odoláva vetrom hnanému dažďu.
- DELTA®-FASSADE 20 (PLUS) spĺňa požiadavky podľa európskej triedy reakcie na oheň B-s1, d0. To je najvyššie zatriedenie ťažko horľavých fólií a v praxi znamená: v prípade požiaru neodkvapkáva a vytvára sa len minimálny dym.
- Vďaka efektu lotosového kvetu voda na fólii odteká v kvapkách a tým je dažďová voda rýchlo odvedená.
- DELTA®-FASSADE 20 PLUS: samolepiace okraje na oboch stranách rolky pre jednoduchú pokládku.

Ťažko  
horľavá

## DELTA®-FASSADE 10 PLUS / DELTA®-FASSADE 10

Vhodná pre odvetrané fasády s obkladom s uzatvorenými škárami alebo škárami do 10 mm a max. 10 % podielom škár z plochy.



### DELTA®-FASSADE 10 (PLUS) – vlastnosti v skratke

<b>Použitie</b>	Vysoko difúzne otvorená vodotesná fasádna fólia pre odvetrávané fasády s obkladom s uzatvorenými alebo malými škárami ( $\leq 10$ mm / max 10 % z plochy).
<b>Materiál</b>	Viacvrstvomá kombinácia PP geotextílií a difúzne otvorených vodotesných funkčných vrstiev.
<b>Ďalšie vlastnosti</b>	Patentovaná viacvrstvomá funkčná vrstva špeciálne stabilizovaná voči UV žiareniu (plošná hmotnosť približne 90 g/m <sup>2</sup> ).
<b>Plošná hmotnosť</b>	ca. 200 g/m <sup>2</sup>
<b>Vodotesnosť</b>	W1 pred a po starnutí
<b>Hodnota S<sub>d</sub></b>	ca. 0,15 m
<b>Doba výstavby</b>	až 6 mesiacov bez zakrytia podľa DTU 31.2 (máj 2019)
<b>UV stabilita</b>	5.000 h UV starnutia (podľa EN 13859-2)
<b>Tepelná odolnosť</b>	-30 °C až +80 °C
<b>Odolnosť proti roztrhnutiu</b>	ca. 360/250 N/5 cm pred starnutím, 270/190 N/5 cm po starnutí
<b>Odolnosť proti vytrhnutiu klinca</b>	150/230 N
<b>Variant PLUS</b>	S dvoma integrovanými samolepiacimi okrajmi pre okamžitú vetrottesnosť.
<b>Reakcia na oheň</b>	trieda E
<b>Rozmery rolky</b>	50 m × 1,50 m



### Výhody na prvý pohľad

- Vytvára vodotesnú a vetrotesnú obálku konštrukcie a funguje ako druhá koža.
- Oblasť použitia pokrýva väčšinu vetraných fasád s obkladom s uzatvorenými škárami alebo malými otvorenými škárami.
- Ochrana pri stavebnej fáze – bez zakrytia môže byť až 6 mesiacov podľa DTU 31.2.
- Testovaná na 5.000 hodín QUV podľa EN 13859-2 a potvrdzuje vysokú odolnosť počas stavebnej fázy aj v zabudovanom stave podľa DTU.
- Je výrazne odolnejšia oproti tradičným PP difúznym fóliám.
- Odolnosť voči termooxidačnému starnutiu za súčasného pôsobenia pohybu vzduchu pri vetraní a je tak oveľa odolnejšia ako bežné difúzne fólie.
- 5-vrstvá fólia s patentovaným filmom novej generácie (približne 90 g/m<sup>2</sup>) ako pri tradičných PP difúzných fóliách, (ktoré majú ca. 20 až 30 g/m<sup>2</sup>).
- Vysoká mechanická odolnosť pre vyššiu bezpečnosť pri pokládke.
- Odolná vetrom hnanému dažďu.
- Variant PLUS s integrovanými samolepiacimi okrajmi pre rýchlu vetrotesnú pokládku.



## Ukážte červenú kartu vetru a poveternosti

Osvedčená ochrana pred vonkajšími vplyvmi pri fasádach s obkladom s uzatvorenými škárami

Pri bežných fasádach s obkladmi s uzatvorenými škárami sú naše fólie DELTA® optimálnym riešením. Aj tu totiž môže byť izolácia negatívne ovplyvnená pôsobením vetra, vlhkosti a zvolená fólia musí umožniť prestup vodnej pary.

### DELTA®-MAXX PLUS – maximálna ochrana:



Dlhodobá odolnosť voči starnutiu



Extrémne pružná



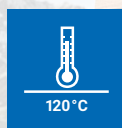
Difúzne otvorená – umožňuje konštrukcii dýchať



Veľmi vysoká UV odolnosť



Umožňuje vytvorenie vetrotesnej konštrukcie



Teplotná odolnosť až do +120 °C



Vodotesná

### DELTA®-VENT N PLUS – ekonomický variant:



Dlhodobá odolnosť voči starnutiu



Vodotesná



Difúzne otvorená – umožňuje konštrukcii dýchať



UV stabilizovaná



Umožňuje vytvorenie vetrotesnej konštrukcie



Cenová alternatíva







## DELTA®-MAXX PLUS

Energeticky úsporná membrána so samolepiacimi okrajmi pre najrôznejšie použitie



### DELTA®-MAXX PLUS – vlastnosti v skratke

<b>Materiál</b>	Vysoko pevná PES textília s vodotesným PU povrstvením a samolepiacimi okrajmi.
<b>Použitie</b>	Pre ochranu tepelnej izolácie pri vetraných fasádach s obkladom s uzatvorenými škárami.
<b>Plošná hmotnosť</b>	ca. 190 g/m <sup>2</sup>
<b>Vodotesnosť</b>	vodotesná W1, EN 13859-1+2
<b>Pevnosť</b>	ca. 450/300 N/5 cm, EN 12311-1+2
<b>Reakcia na oheň</b>	európska trieda E, EN 13501-1
<b>Hodnota S<sub>d</sub></b>	ca. 0,15 m, EN ISO 12572
<b>Tepelná odolnosť</b>	-40 °C až +80 °C
<b>Krátkodobé maximálne teplotné zaťaženie</b>	+120 °C
<b>Zvýšené požiadavky po umelom starnutí</b>	splnené, výrobný list ZVDH, tab.1
<b>Hmotnosť rolky</b>	ca. 14 kg
<b>Rozmer rolky</b>	50 m × 1,50 m





**DELTA<sup>®</sup>**  
MADE BY DÖRKEN GMBH & CO. KG, D-58311 HERDECKE

**DELTA PLUS**  
MADE BY DÖRKEN GMBH & CO. KG, D-58311 HERDECKE

## DELTA®-VENT N PLUS

Ekonomická fólia strednej triedy so samolepiacimi okrajmi pre fasády s obkladom s uzatvorenými škárami



### DELTA®-VENT N PLUS – vlastnosti v skratke

<b>Materiál</b>	3-vrstvová difúzne otvorená fólia z kombinácie PP textílií a funkčného filmu s integrovanými samolepiacimi okrajmi.
<b>Použitie</b>	Na ochranu tepelnej izolácie pri fasádach s obkladom s uzatvorenými škárami.
<b>Plošná hmotnosť</b>	ca. 130 g/m <sup>2</sup>
<b>Vodotesnosť</b>	trieda W1, EN 13859-1+2
<b>Pevnosť</b>	ca. 220/165 N/5 cm, EN 12311-1+2
<b>Reakcia na oheň</b>	európska trieda E, EN 13501-1
<b>Hodnota S<sub>d</sub></b>	ca. 0,02 m (vysoko difúzne otvorená)
<b>Tepelná odolnosť</b>	-40 °C až +80 °C
<b>Krátkodobé maximálne teplotné zaťaženie</b>	+100 °C
<b>Zvýšené požiadavky po umelom starnutí</b>	splnené, výrobný list ZVDH, tab.1
<b>Hmotnosť rolky</b>	ca. 10 kg
<b>Rozmer rolky</b>	50 m × 1,50 m



# DELTA- VENT N

Diffusionsoffene Unterdeck-/Unterspannbahn. Verdeckt nageln oder tackern.  
*Sous-toiture ouverte a la diffusion. Agrafer ou clouer dans les recouvrements.*

Original DELTA® - VENT N • Made by Dörken GmbH & Co.KG - D-58311 Herdecke

## DELTA®-Systém

Dôvtipné riešenie detailov a inteligentné príslušenstvo

Precízne doplnky zjednodušujú montáž fasádnych fólií DELTA® a zabezpečujú trvalú odolnosť voči poveternostným vplyvom. Dokonale vyladený systém vám zaručuje vysokú bezpečnosť bez obmedzenia estetických štandardov.



### DELTA®-THAN

Trvale pružné lepidlo pre lepenie a napojenie poskytuje najvyššiu istotu pri lepení na stenu v exteriéri.



### DELTA®-TAPE FAS 60/100

Lepiaca páska s najvyššou lepiacou silou, vyvinutá špeciálne pre fasádne fólie DELTA®. Pre presahy, prestupy a zložité detaily. Aj pre opravy trhlín.



### DELTA®-FAS PAINT

Hodvábno matná univerzálna disperzná farba pre farebné zjednotenie kontralát či nosnej konštrukcie s fóliou DELTA®-FASSADE COLOR PLUS.

### DELTA®-FAS BAND CLEAR

Jednostranne lepiaca transparentná páska pre lepenie DELTA®-FASSADE COLOR PLUS. Trvale UV odolná, vhodná pre použitie v exteriéri.



### DELTA®-FAS CORNER

Pružné plastové tvarovky pre spoľahlivé vetrotesné a vodotesné napojenie pri drevených rámových konštrukciách. Pre vnútorné aj vonkajšie použitie.





# DÖRKEN

**Dörken SK, s.r.o.**

Nádražná 28  
900 28 Ivanka pri Dunaji

☎ +421 2 45 94 49 17

✉ dorken@dorken.sk

🌐 www.dorken.sk



## Ďalšie informačné materiály

nájdete na našej internetovej stránke v  
sekcii Technická podpora a Na stiahnutie



**Kontakt na regionálnych technicko –  
obchodných poradcov** nájdete na našej  
internetovej stránke v sekcii Kontakt